

8

Come viene finanziata la ricerca sul tumore del pancreas?

➔ Nonostante la malattia rappresenti la 4° causa di morte per cancro, la ricerca sul **tumore del pancreas** riceve meno del 2% di tutti i finanziamenti per la ricerca sul cancro in Europa.

Occorrono quindi maggiori risorse per finanziare la ricerca sul carcinoma pancreatico.

9

Qual è la situazione del tumore del pancreas rispetto ad altri tipi di cancro?

Vi è una discrepanza tra la gravità e la mortalità del tumore del pancreas e il posto che esso occupa nell'agenda politica.

➔ Nonostante nel 2012 abbia rappresentato il **16,8 % della mortalità** dovuta ai carcinomi più letali, il **tumore del pancreas** è stato oggetto soltanto del **3,4%** delle interrogazioni parlamentari al Parlamento Europeo, in materia di tumori, nel periodo 2009-2014.

10

Come posso ricevere maggiori informazioni?

➔ La Piattaforma Multilaterale Europea sul Carcinoma Pancreatico (www.pancreaticcancereurope.eu) è costituita da rappresentanti delle associazioni di pazienti, medici, ricercatori e responsabili politici, i quali si sono impegnati a sensibilizzare il pubblico sul tumore del pancreas al fine di migliorare gli standard di trattamento, la diagnosi precoce e la raccolta di dati in tutta Europa.



10 cose
che bisogna sapere sul
tumore del pancreas

Ulteriori informazioni sul **tumore del pancreas** sono disponibili su:

www.ecpc.org

www.favo.it

www.oncoguida.it

Non disperdere nell'ambiente



10 cose

che bisogna sapere sul
tumore del pancreas

1

Che cosa è?

➔ Il **tumore del pancreas** insorge quando cellule maligne iniziano a moltiplicarsi e a formare una massa nel pancreas, un organo ghiandolare posto dietro lo stomaco.

➔ È purtroppo il tumore con la più bassa percentuale di sopravvivenza.

➔ Attualmente rappresenta la 4° causa di morte per cancro in Europa e, qualora non si adottino provvedimenti, si stima arriverà a rappresentare nel 2030 la **2ª causa di morte per cancro**.

2

Quanto è grave?

➔ **Solamente il 20%** di tutti i casi può essere operato.

➔ A causa del grave problema della diagnosi tardiva, la sopravvivenza mediana globale dei pazienti cui viene diagnosticato il **tumore del pancreas** metastatico è di **4,6 mesi**.

Oggi quindi, la diagnosi di tumore del pancreas equivale quasi sempre ad una condanna; pochi pazienti sono vivi ad un anno dalla diagnosi. Una diagnosi più precoce potrebbe aiutare a ridurre la mortalità della malattia: ove diagnosticato in tempo, le possibilità di sopravvivenza infatti aumentano.

3

Chi colpisce? Quali i fattori di rischio?

➔ **Il fumo** di sigaretta è responsabile di quasi 1/3 dei casi.

➔ La pancreatite cronica è un fattore di rischio ed è causata quasi sempre dal consumo abituale di **alcol**.

➔ **Il tumore del pancreas** colpisce con pari frequenza uomini e donne.

➔ **L'età** è il fattore di rischio più importante. L'incidenza aumenta infatti dopo i 60 anni di età.

➔ **L'obesità** aumenta il rischio di circa il 12% di tutti i casi di tumore del pancreas.

➔ **I diabetici** hanno il doppio delle probabilità di ammalarsi.

➔ I soggetti con una storia **familiare** di **tumore del pancreas** hanno un rischio di malattia quasi doppio.

4

Quali sono i principali segnali di allarme?

Nausea

Calo ponderale inspiegabile

Modificazioni delle abitudini intestinali, con diarrea e feci "grasse"

Trombosi venosa profonda

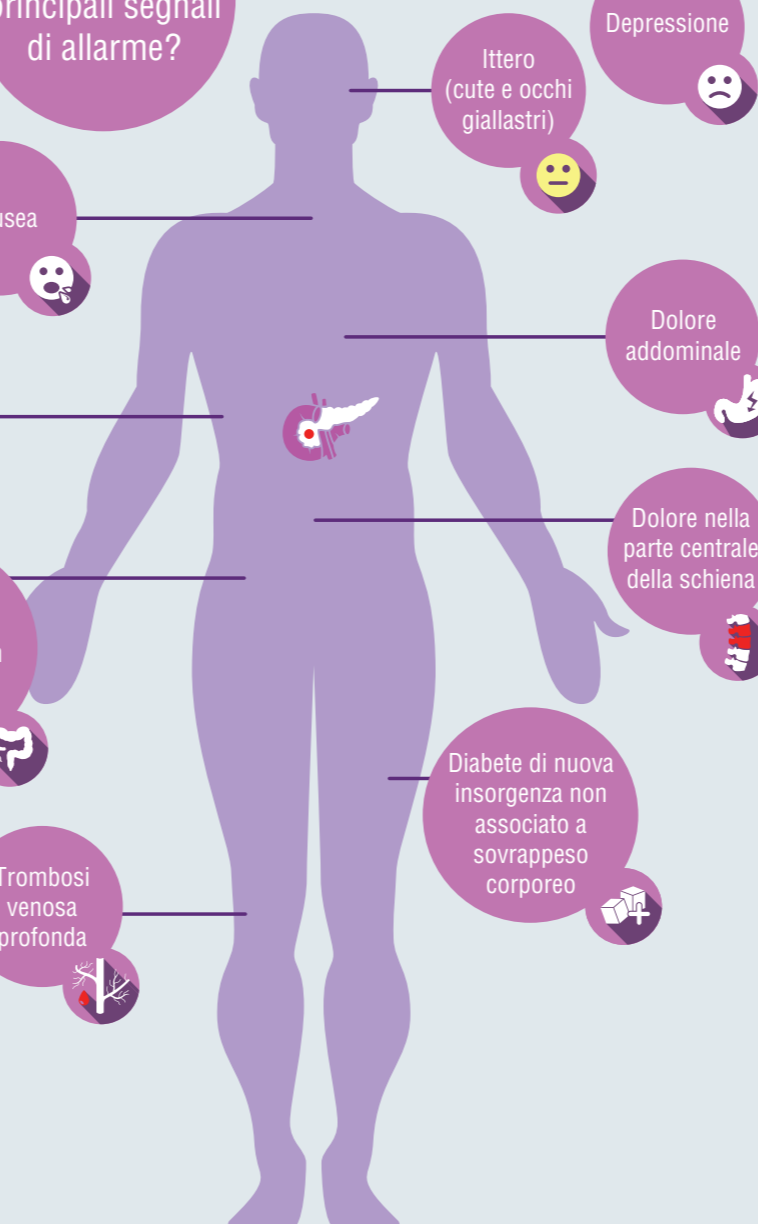
Ittero (cute e occhi giallastri)

Depressione

Dolore addominale

Dolore nella parte centrale della schiena

Diabete di nuova insorgenza non associato a sovrappeso corporeo



5

Come si diagnostica?

Il medico di base chiede allo specialista di effettuare esami e indagini (esami del sangue, ecografia, esami radiologici come TAC o Risonanza Magnetica, biopsia).

➔ Nel 40% dei pazienti, al momento della diagnosi la malattia è già in stadio avanzato con metastasi.

➔ La diagnosi è difficile da porre a causa della mancanza di esami specifici, siano essi di laboratorio o mediante immagini.

6

Quali sono gli standard terapeutici?

Le opzioni terapeutiche dipendono dallo stadio del tumore. Esse possono essere:

➔ Chemioterapia e/o radioterapia

➔ Chirurgia

➔ Terapia palliativa e terapia di supporto

7

Vi sono stati dei progressi negli ultimi anni?

➔ A causa della diagnosi tardiva e del numero ridotto di trattamenti approvati, la percentuale di sopravvivenza non è cambiata in modo significativo nel corso degli ultimi 40 anni. Gli scarsi progressi nel campo delle nuove terapie sono dovuti essenzialmente ai pochi finanziamenti destinati alla ricerca in questo campo.

➔ **Il tumore del pancreas** è attualmente l'unico cancro con una mortalità in aumento in entrambi i sessi.